



# Alzheimer

## Nachrichten

DVD-Tipp  
S.17

Ein Tag in der Villa S.6

So leben wir S.10

Über das (nicht) Selbstverständliche S.3



- |   |   |
|---|---|
| <p>4 Die Arbeit der Alzheimer-gesellschaft</p> <p>6 Ein Tag in der Villa</p> <p>8 Appetit - Anreger</p> <p>10 So leben wir...</p> <p>12 Großmutter's Rezeptkiste</p> <p>13 DVD - Tipp</p> <p>14 Pate werden</p> | <p>15 Porträt: Ayushi Jain</p> <p>16 Gedicht</p> <p>17 Das etwas andere Urlaubs-angebot</p> <p>18 Schwedenrätsel</p> <p>19 Pflegestützpunkt in der Hansestadt Lübeck</p> <p>20 Vereinsziele</p> |
|---|---|



## Auf ein Wort....

über das (nicht) Selbstverständliche...

### Tatort: an der Kasse eines Supermarktes:

Die Mutter sieht ihren etwa sechsjährigen Sprössling fragend an... „Wie heißt doch das Zauberwort mit den fünf Buchstaben...?“ er blickt zu Boden... dann auf den Schokoriegel in ihrer Hand... blickt sich um (vielleicht kommt ja Hilfe von den anderen Kunden...? NEIN – keiner hilft!) also sagt er ganz leise „BITTE!“ „Na, geht doch...“ sagt die Mutter, indem sie ihm den Schokoriegel mit den Worten reicht „...und wie heißt das zweite Zauberwort...?“ langes Zögern... dann ängstlich, als fürchtete er, sie könne ihm den Schokoriegel wieder wegnehmen: „DANKE“...

So geschehen vor ein paar Wochen an der Kasse eines Supermarktes.

Ich möchte mir sparen, die Kommentare/Meinungen wiederzugeben, die nun unter den Wartenden ausgetauscht wurden... Von „mein Gott, ist die kleinlich...“ bis „das war zu meiner Zeit noch anders... wir wussten noch, was sich gehört...!“ Ich habe mich nicht geäußert – doch plötzlich habe ich mich gefragt, wie es denn „damals“ war... als ich so jung war... Und plötzlich musste ich schmunzeln, denn ich hörte meine Mutter sagen – wenn ich von ihr oder anderen etwas geschenkt bekam - „gib schön das gute Händchen (gemeint war die rechte Hand), mach einen Knicks und sag „danke schön...“ so geschehen Ende der 50-er/Anfang der 60-er Jahre.

War es damals (auch nicht) selbstverständlich, sich (freiwillig) zu bedanken??? Oder war es die Eigenheit (Erziehung??) einer überbesorgten, übereifrigen Mutter??? Ich weiß es nicht!

Eines weiß ich jedoch: Immer wieder beobachte ich, dass (Mit)-Menschen offensichtlich „bitte“ und „danke“ für vermeidbare Füllwörter halten!

„Bitte“ und „Danke“ lässt sich übrigens kostenlos verschenken...

Herzlichst  
Ihre  
Heidi Juhl-Damberg

### Impressum

Herausgeber:  
Alzheimer Gesellschaft Lübeck und Umgebung Selbsthilfe Demenz  
gemeinnütziger Verein e.V.  
Hansering 3, 23558 Lübeck  
Tel.: 0451 – 389493 – 11  
Fax: 0451 – 389493 – 15  
Email: [verein@alz-hl.de](mailto:verein@alz-hl.de)  
[www.alzheimer-luebeck.de](http://www.alzheimer-luebeck.de)  
Spendenkonto: Sparkasse zu Lübeck  
IBAN: DE38 2305 0101 0001 0522 73  
BIC: NOLADE 21SPL

Fotos  
Titelbild: ©jd-photodesign - Fotolia.com  
S.8: ©Kzenon - Fotolia.com  
S.9: ©zzve - Fotolia.com  
S.16: ©pm-pflegemarkt.com  
S. 3,7,9,10,11,12,15 © Alzheimer Gesellschaft Lübeck und Umgebung e.V.

Verlag:  
Herstellung, Anzeigen und Vertrieb:  
pm pflegemarkt.com GmbH  
Oberbaumbrücke 1  
20457 Hamburg  
Tel.: +49(0)40 30 38 73 85-5  
Internet: [www.pm-pflegemarkt.com](http://www.pm-pflegemarkt.com)

Redaktion: Martina Bliefernich, [m.bliefernich@pflegemarkt.com](mailto:m.bliefernich@pflegemarkt.com)  
Gestaltung: Charlene Groß, [c.gross@pflegemarkt.com](mailto:c.gross@pflegemarkt.com)

Alle Beiträge sind urheberrechtlich geschützt. Nachdruck nur mit schriftlicher Genehmigung des Herausgebers. Namentlich gekennzeichnete Beiträge geben nicht unbedingt die Meinung des Herausgebers wieder. Die Herausgeberin und der Verlag übernehmen keine Haftung für deren Inhalte. Für unverlangt eingesandtes Bild- und Textmaterial wird keine Haftung übernommen.

Der Verein ist eingetragen im Vereinsregister des Amtsgerichtes Lübeck unter der Nr. 2115 vom 10.07.1996. Wir sind wegen der Förderung mildtätiger Zwecke nach dem letzten uns zugegangenen Feststellungsbescheids bei dem Finanzamt Lübeck unter der Steuernummer 2229070074 vom 05.10.2016 und für die Jahre 2013 – 2015 nach §5 Abs. 1 Nr. 9 des Körperschaftssteuergesetzes von der Körperschaftsteuer befreit.

Bürozeiten:  
Mo., Di., Do., Fr. 09.00 Uhr bis 13.00 Uhr  
Mi. 13.00 Uhr bis 17.00 Uhr

|                    |                     |
|--------------------|---------------------|
| Der Vorstand:      |                     |
| Heidi Juhl-Damberg | 1. Vorsitzende      |
| Kathrin Fuhrmann   | Stellv. Vorsitzende |
| Susanne Jänsch     | Schriftführerin     |
| Renate Krüger      | Schatzmeisterin     |
| Christa Hempel     | Beisitzerin         |

Pflegedienstleitung der Tagespflegen:  
Ellen Engelke-Wunder  
Internet: [www.alzheimer-luebeck.de](http://www.alzheimer-luebeck.de)

„Villa Humanitas“  
Stv. PDL Karin König  
Tel.: 0451 - 88 18 303  
Fax: 0451 – 88 18 305  
Email: [humanitas@alz-hl.de](mailto:humanitas@alz-hl.de)

„Memoritas“  
Stv. PDL Sabrina Ehlers  
Tel.: 0451 - 38 94 93 14  
Fax: 0451 – 38 94 93 16  
Email: [memoritas@alz-hl.de](mailto:memoritas@alz-hl.de)



## 4

## Die Arbeit der Alzheimer Gesellschaft Lübeck Selbsthilfe Demenz

Aus einer Selbsthilfegruppe von pflegenden Angehörigen wurde im Jahre 1996 die Alzheimer Gesellschaft Lübeck und Umgebung ins Leben gerufen.

Seit der Gründung haben wir viel bewegt und auch erreicht. Einige unserer Angebote möchten wir hier aufzählen:

- **Information und Beratung:** an fünf Tagen in der Woche bieten wir in unserem Büro Interessierten Beratung und Hilfestellung an. Außerhalb unserer Bürozeiten nehmen wir persönlich vereinbarte Termine – sowohl am Telefon als auch persönlich – wahr.
- Wir haben zwei Angehörigen-Gesprächskreise, in denen sich pflegende Angehörige einmal im Monat treffen. Diese Gruppen wurden ins Leben gerufen, um pflegenden Angehörigen die Möglichkeit zu geben, sich mit anderen auch „betroffenen“ Angehörigen auszutauschen, gegenseitig Tipps zu vermitteln und um das Gefühl zu vermitteln, „Ich bin nicht allein...!“
- Seit 2005 bilden wir HelferInnen aus: Damen und Herren, die zur stundenweisen Entlastung der pflegenden Angehörigen in deren eigene Häuslichkeit gehen, um die Erkrankten zu begleiten und mit ihnen etwas zu unternehmen.

- Zur tageweisen Entlastung der Angehörigen haben wir 2001 die erste Tagespflege in Bad Schwartau ins Leben gerufen; ihr folgte in 2005 die zweite in Lübeck. In unseren Tagespflegen begleiten wir die demenziell Erkrankten in einem „normalen“ Alltag, indem wir uns so weit wie möglich an der Lebenswelt unserer Gäste orientieren und die noch vorhandenen Ressourcen fördern.
- Eine Wohngemeinschaft für demenziell Erkrankte entstand 2005 in Lübeck. Neun Demenzkranke wohnen und leben miteinander. Sie werden rund um die Uhr von einem ambulanten Pflegedienst betreut.
- Angehörigen-Frühstück: einmal im Monat laden wir die Angehörigen unserer Bad Schwartauer Tagesgäste zu einem gemütlichen Frühstück ein, um in zwangloser Atmosphäre zu plaudern, sich auszutauschen und Informationen zu erhalten.
- **Angehörigen-Nachmittag:** die Angehörigen unserer Lübecker Einrichtung treffen sich einmal im Monat zu einem „Nachmittags-Gespräch“, um Pflegetipps ebenso zu erörtern wie auch Themen außerhalb des Pflegealltags.

- Einen großen Beitrag zum Thema Öffentlichkeitsarbeit leisten unsere jährlich stattfindenden „Lübecker Alzheimer Tage“, die wir seit fünfzehn Jahren – gemeinsam mit dem Pflegestützpunkt in der Hansestadt Lübeck – veranstalten. Durch einen Infostand, Vorträge und kulturelle Veranstaltungen wollen wir gemeinsam dazu beitragen, das Thema Demenz in das Bewusstsein der Öffentlichkeit zu rücken.
- Vorträge über das Thema Demenz bei Seniorenkreisen, Altenheimen, Pflegekräften und anderen ehrenamtlichen Organisationen (z. B. die Grünen Damen) sollen ebenfalls dazu beitragen, Interessierte zu informieren und Menschen für das Thema „Demenz“ zu sensibilisieren.

Unsere hauptamtlichen Pflegekräfte in den Tagespflegen, die ausgebildet sind als Krankenschwester, AltenpflegerIn oder Beschäftigungs-TherapeutIn, werden unterstützt von Präsenzkraften, Altenpflege-SchülerInnen und Ehrenamtlichen.

## 5

Mit sehr großem Engagement tragen der ehrenamtlich arbeitende Vorstand sowie viele Ehrenamtliche dazu bei, dass wir alle unsere Angebote verwirklichen können.

Alzheimer Gesellschaft Lübeck und Umgebung  
Selbsthilfe Demenz  
gemeinnütziger Verein  
Hansering 3, 23568 Lübeck

Tel. 0451 – 38 94 93 11  
Fax 0451 – 38 94 93 15  
Email: [verein@alz-hl.de](mailto:verein@alz-hl.de)  
[www.alzheimer-luebeck.de](http://www.alzheimer-luebeck.de)

Lübeck, im Mai 2018



## 6

# Ein Tag in der Villa

in der Villa Humanitas - Der Tag als der Regen kam...

**Nach unserer gemütlichen Frühstücksrunde begeben wir uns in den Sesselraum, um aus der Zeitung vorzulesen. Die meisten Tagesgäste sind schon gespannt:**

Als erstes schüttelt Holger die schlechten Berichte aus der Zeitung - damit wollen wir uns nicht belasten. Nun könnte es eigentlich losgehen, aber eine Dame will erst noch, dass der Herr ihr gegenüber seinen Pullover auszieht. Sie sagt: „Das heißt: Oma komm ran!“ Aber der Herr will keine Oma, er will lieber mit mir (Christa Hempel) noch ein paar Kinder haben. Ich finde das Angebot nicht so verlockend und sage: „Ich habe schon drei Kinder, das reicht...“ Das versteht der Herr. Nun können wir mit der Zeitungsrunde beginnen.

**Die Politikseite ist nicht so interessant. „Da wird immer nur viel geredet“, bemerkt ein Herr.**

Unsere Bundeskanzlerin finden die meisten Tagesgäste ganz gut, obwohl „Adenauer war auch nicht schlecht...“ meint ein Gast.

Interessanter ist dann das Geschehen in der Umgebung. Die Autobahn ist immer noch nicht fertig. Das findet ein Herr wirklich unmöglich. Aber eine Dame beruhigt ihn und sagt: „Dann bleibst du einfach zu Hause.“ Das will der Herr aber auch nicht.

Bevor es nun zu einem Streit kommt, können wir zu einem netteren Thema wechseln. Die ersten Störche sind schon da, obwohl es noch einmal geschneit hat. Störche sind wichtig, denn sie bringen die Kinder. - Oder???? - Den Kindern wurde es früher jedenfalls so erzählt. Ein Herr erzählt, dass er früher Zuckerwürfel auf das Fensterbrett gelegt hat, damit der Storch ein Baby bringt.

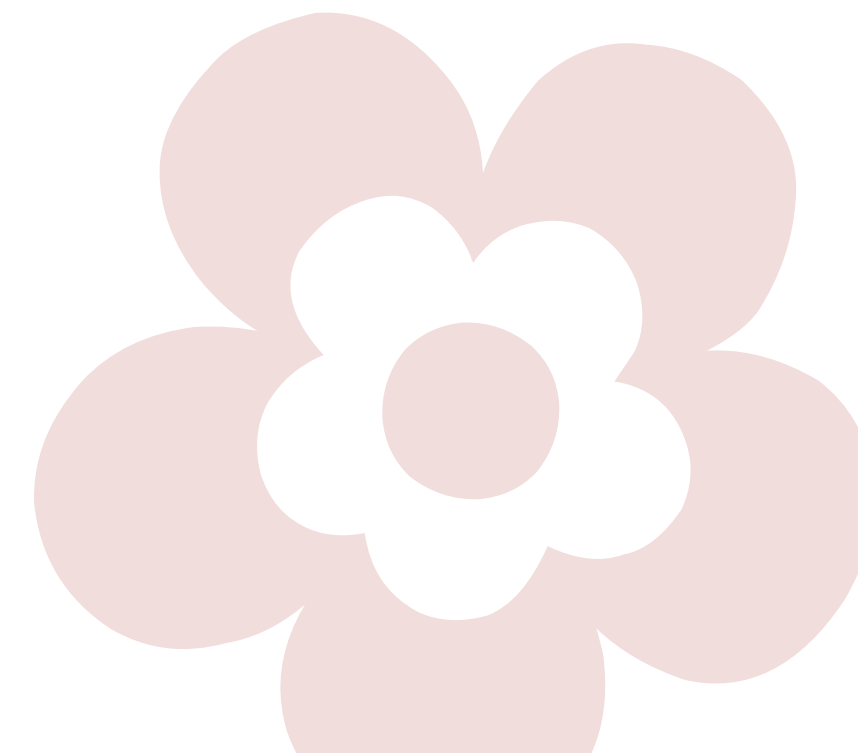
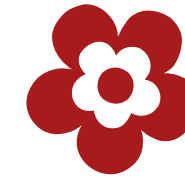
Daran erinnert sich auch eine Dame. Tiere sind immer interessant. So auch der Artikel über das Hängebauchschwein, welches von der Feuerwehr gerettet wurde. Es traute sich nicht die Treppe wieder runterzugehen. Außer Hunden, Katzen, Hühnern und Wellensittichen hat niemand ein besonderes Tier zu Hause. Wobei einem Herrn dann doch noch einfällt, dass er einen „Hausdrachen“ hat.

Die Zeitung gibt heute nicht so viel Interessantes her, also beschließen wir, etwas Sitzgymnastik zu machen. Wir stellen uns vor, von der Villa durch den Riesebusch zu wandern bis an den Hemmelsdorfer See: den durchschwimmen wir dann und gehen zurück zur Villa - gerade rechtzeitig zum Mittagessen.

**Zur Belohnung gibt es Krustenbraten mit Gemüse, Soße und Kartoffeln.**

Guten Appetit!!!

Christa Hempel



## 8

## Appetit-Anreger für die 15. Lübecker Alzheimerstage

### Das Wandern ist des Müllers Lust...

Wandern ist nicht nur das Laufen von A nach B, denn Wandern in Gemeinschaft ist nicht nur gut für die Gesundheit, verschafft Abstand zum Alltag und verhilft zu sozialen Kontakten:

**Wandern in Gemeinschaft schafft Lebensfreude!**

Nach diesem Motto möchten wir mit Ihnen am

**Sonntag, 19. 08. 2018**

gemeinsam singen und wandern, um uns anschließend an einer Kaffeetafel zu stärken und miteinander zu plaudern...

**Treffpunkt „Waldhotel Riesebusch“, Bad Schwartau um 14:30 Uhr**



### Informationsstände

Informationen...Aufklärungen...Erklärungen... oder einfach nur ein Gespräch...Dafür dienen im Rahmen der Alzheimer Tage auch unsere Informationsstände.

Wir freuen uns über jeden Besuch und den Austausch mit Ihnen:

**Mittwoch, 21. 09. 2018 von 09.00 bis 13.00 Uhr auf dem Markt in Bad Schwartau**

**Mittwoch, 21.09.2018 von 11:00 bis 15:00 Uhr in der Breite Straße in Lübeck**

### Küchenlieder und Gassenhauer

„Mariechen saß weinend im Garten...“ oder „Holde Gärtnersfrau...“ –

Hannah Rau und Christine Luckmeier werden uns mit Gesang und Musik in die Welt der 20-er und 30-er Jahre versetzen. Mitsingen ist nicht nur erlaubt, sondern auch erwünscht...

Nach dem musikalischen Teil werden wir uns bei Häppchen und Getränken stärken und miteinander plaudern können.

**Freitag, 21. 09. 2018, 17.00 Uhr,  
Gemeindesaal der Lutherkirche in Lübeck,  
Moislinger Allee 96**



## 9

### Tanztee

**Selbstverständlich gibt es wieder den Höhepunkt der Alzheimer Tage:**

„Musik ist der Königsweg zwischen Menschen...  
Musik und Bewegung der Kaiserweg“...

Es ist schon Tradition: wieder möchten wir mit Ihnen tanzen, schunkeln, plaudern und uns an kleinen kulinarischen Köstlichkeiten erfreuen.

**Sonntag, 23. 09. 2018, 15.00 bis 17.00 Uhr  
Tanztee in der Tagespflege Memoritas.**

Wir werden begleitet mit Live-Musik von „unserem“ bewährten Duo Hawero.



**Einladungen zu allen Veranstaltungen werden wir Ihnen fristgerecht zusenden.**

**Seien Sie dabei:  
wir freuen uns auf Sie!**

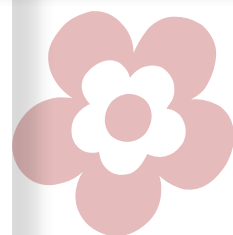
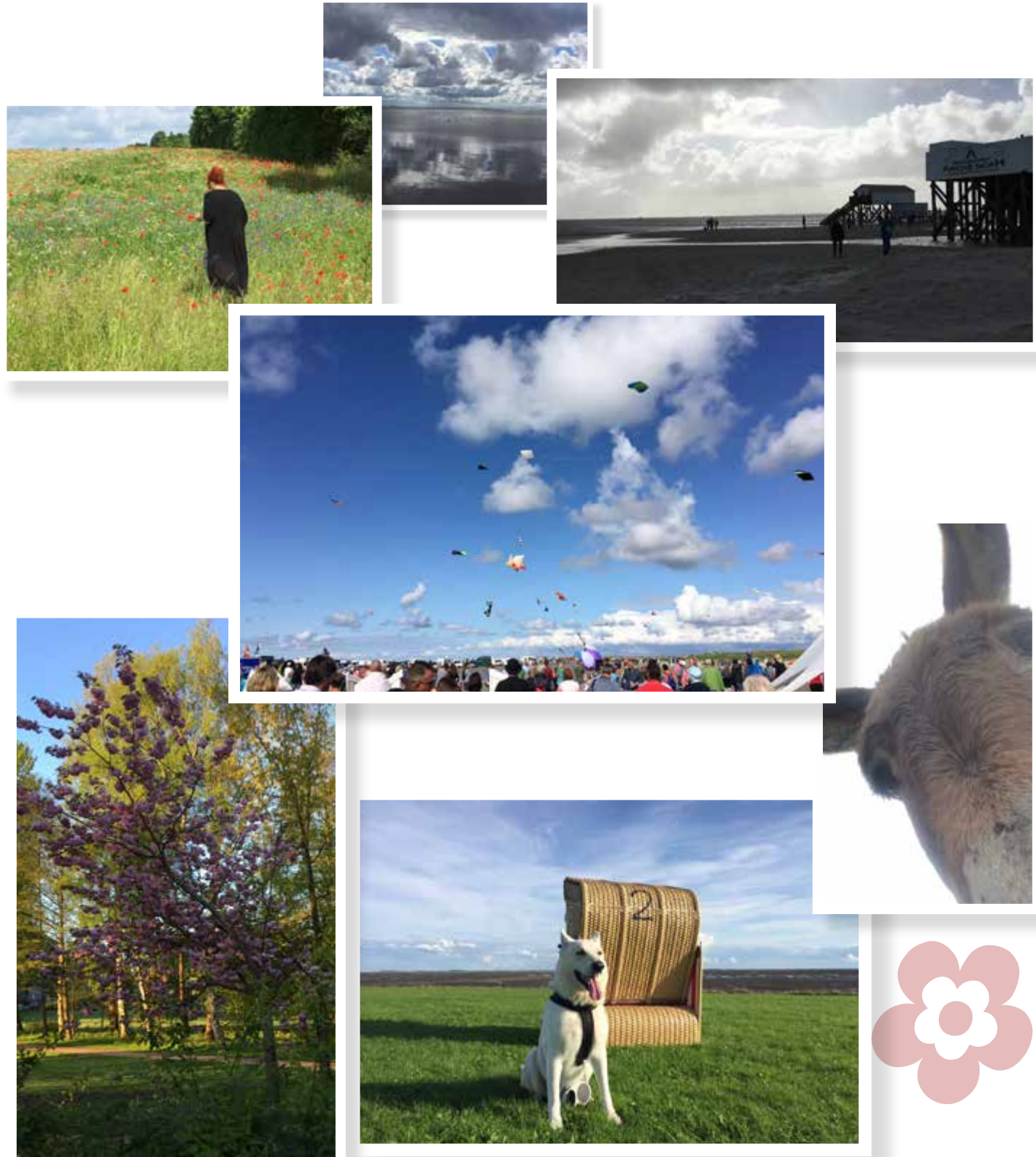
Ihre  
Alzheimer Gesellschaft Lübeck  
und Umgebung  
Selbsthilfe Demenz



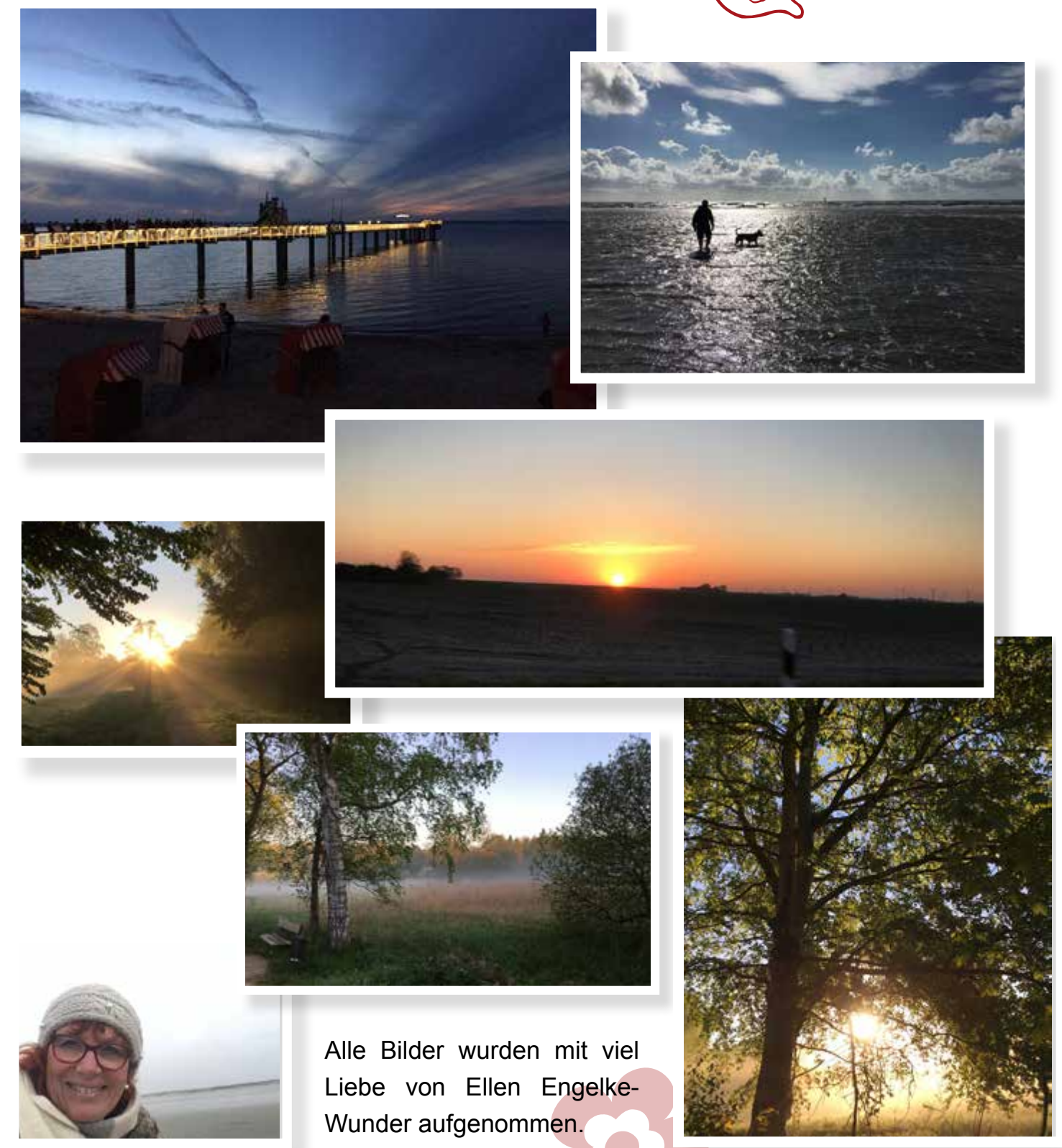
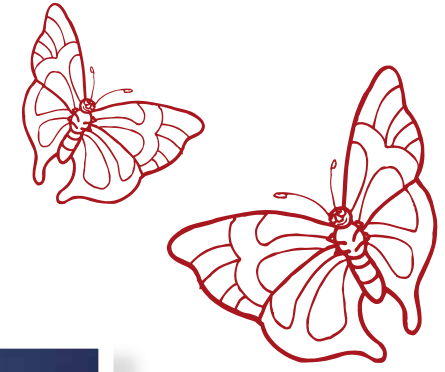


# 10 So leben wir...

und wir lieben es!



# 11



Alle Bilder wurden mit viel Liebe von Ellen Engelke-Wunder aufgenommen.





# 12 Großmutter's Rezeptkiste

## Eier Königsberger Art

Schalotte fein würfeln. Möhre schälen und in kleine Würfel schneiden. Butter in einem Topf zerlassen, Schalotte darin bei mittlerer Hitze glasig dünsten. Mehl unterrühren und 1 Minute anschwitzen. Gemüsefond unter Rühren zugießen, Möhren zugeben und 10 Minuten bei milder Hitze kochen lassen.

Eier in 5-7 Minuten wachweich garen. Inzwischen Sahne und Eigelb verquirlen und unter Rühren in die Sauce gießen, nicht mehr kochen lassen! Kapern unterrühren und mit Salz, Pfeffer und Zitronensaft abschmecken.

Petersilienblätter abzupfen und grob hacken. Eier abgießen, abschrecken, pellen und halbieren. Eier in die Sauce geben und mit Petersilie bestreut servieren. Dazu schmeckt Reis.

*Guten Appetit!*



### Zutaten für 4 Portionen:

|         |                   |
|---------|-------------------|
| 1       | Schalotte         |
| 150 g   | Möhren            |
| 15 g    | Butter            |
| 1 EL    | Mehl              |
| 300 ml  | Gemüsefond        |
| 6       | Eier              |
| 150 ml  | Schlagsahne       |
| 1       | Eigelb            |
| 50 g    | Kapern            |
|         | Salz, Pfeffer     |
| 2 EL    | Zitronensaft      |
| 1 Stiel | Glatte Petersilie |

# „Philomena“

DVD - Tipp

Der Film erzählt eine wahre Geschichte basierend auf dem Buch „The Lost Child of Philomena Lee“ von Martin Sixsmith. Er wurde von BBC produziert und hat seit seiner Weltpremiere im August 2013 zahlreiche Auszeichnungen und Nominierungen erhalten. Deutscher Filmstart für Philomena war der 27. Februar 2014.

Als die junge Philomena Lee im streng katholischen Irland der fünfziger Jahre ein uneheliches Kind erwartet, wird sie von ihren Eltern verstoßen und ins Kloster geschickt, um der öffentlichen Schande zu entgehen. Doch Philomena trifft dort nicht auf Barmherzigkeit: Sie wird von den Nonnen genötigt, ihr Kind zur Adoption freizugeben und muss Jahre im Dienste des strengen Klosters verbringen, stets hoffend, dass sich keine Pflegeeltern für ihren Sohn Anthony finden werden und sie ihn irgendwann zu sich nehmen darf.

Philomenas Hoffnung wird enttäuscht, als nach drei Jahren Anthony zu neuen Eltern in die USA gegeben wird.

Fünfzig Jahre lang schweigt Philomena Lee zu ihrer Vergangenheit, bis sie ihrer Tochter Jane ihr trauriges Geheimnis anvertraut.

Jane bittet daraufhin den arbeitslosen ehemaligen BBC-Korrespondenten Martin Sixsmith, Philomena bei der Suche nach dem verlorenen Sohn zu helfen. Bei ihren Nachforschungen stoßen sie auf eine erschütternde Geschichte – und einen unfassbaren Skandal...

### Besetzung:

Philomena Lee - Judi Dench  
 Martin Sixsmith - Steve Coogan  
 Sally Mitchell - Michelle Fairley  
 Philomena, jung - Sophie Kennedy Clark  
 Jane - Anna Maxwell Martin  
 Schwester Hildegard - Barbara Jefford

3sat Kulturzeit schrieb: „ein starker Film, warmherzig, voller Situationskomik und wirklich sehenswert...“

### Vier Oscars wurden 2014 verliehen:

- Bester Film
- Beste Hauptdarstellerin (Judi Dench)
- Beste Filmmusik (Alexandre Desplat)
- Bestes adaptiertes Drehbuch (Steve Coogan, Jeff Pope)

# 14 Pate werden... so können Sie helfen

Bitte nehmen Sie sich ein paar Minuten Zeit für den folgenden Brief:

Liebe Mitglieder, Freunde und Förderer der Alzheimer Gesellschaft Lübeck und Umgebung Selbsthilfe Demenz e.V.,

Eine Demenzerkrankung kann uns alle treffen – jeden von uns!

Menschen mit dem Krankheitsbild Demenz benötigen eine besonders intensive Begleitung, Betreuung und Pflege – wer weiß das besser als Sie?

Seit über 20 Jahren setzt sich die Alzheimer Gesellschaft Lübeck und Umgebung in vielen Bereichen für die Belange demenziell erkrankter Menschen und ihrer begleitenden bzw. pflegenden Angehörigen ein. Auf den Seiten 4 und 5 informieren wir Sie über unsere Arbeit, zu der zahlreiche Helfer einen ehrenamtlichen Beitrag leisten.

Neben der Finanzierung über die Pflegekassen waren und sind wir auch auf Spendengelder angewiesen. Wie bei vielen anderen gemeinnützigen Organisationen fließen diese auch bei uns seit geraumer Zeit nicht mehr in der Höhe wie bisher und wie notwendig; daher unser Anliegen an Sie:

## Ist es Ihnen möglich, uns mit einer „Patenschaft“ zu unterstützen?

Eine „Patenschaft“, d.h. eine monatliche Zuwendung in einer von Ihnen bestimmten Höhe. Diese Förderung kommt dann der Arbeit in unseren Tagespflegen zugute. Als gemeinnütziger Verein dürfen wir selbstverständlich auch Spendenbescheinigungen ausstellen.

Mit freundlichen Grüßen  
Ihre Alzheimer Gesellschaft Lübeck  
und Umgebung  
Selbsthilfe Demenz

# 15 Porträt: Ayushi Jain

## Das Lächeln, das du aussendest, kehrt zu dir zurück als Glück.

(Indische Weisheit)

Hallo,

mein Name ist Ayushi Jain, ich bin 24 Jahre alt und absolviere seit September letzten Jahres meinen Bundesfreiwilligen Dienst in der Tagespflege Memoritas.

Ich bin in Indien geboren, jedoch im Alter von sieben Jahren mit meiner Familie nach Lübeck gezogen.

Die Arbeit mit älteren Menschen macht mir nicht nur sehr viel Spaß, sondern lehrt mich auch einiges über das Leben.

Ich würde gerne diese Möglichkeit nutzen und mich herzlich sowohl bei den Kollegen als auch den Gästen für die warme Aufnahme bedanken, wodurch mir die Zeit in der Memoritas lange in Erinnerung bleiben wird.





# 16 Gedicht

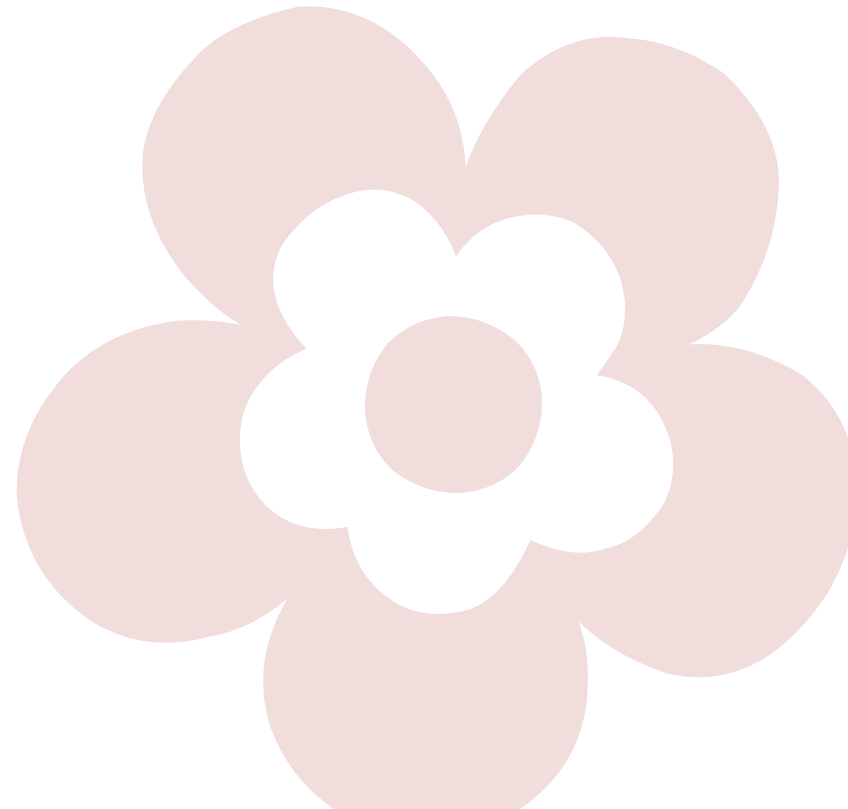
## Frühlings Ankunft

Grüner Schimmer spielt wieder  
drüben über Wies`und Feld.  
Frohe Hoffnung senkt sich nieder  
auf die stumme trübe Welt.  
Ja, nach langen Winterleiden  
kehrt der Frühling uns zurück,  
will die Welt in Freude kleiden,  
will uns bringen neues Glück.

**Seht, ein Schmetterling als Bote  
zieht einher in Frühlingstracht,  
meldet uns, dass alles Tote  
nun zum Leben auferwacht.  
Nur die Veilchen schüchtern wagen  
aufzuschau`n zum Sonnenschein;  
Ist es doch, als ob sie fragen:  
„Sollt`es denn schon Frühling sein?“**

Seht, wie sich die Lerchen schwingen  
in das blaue Himmelszelt!  
Wie sie schwirren, wie sie singen  
über uns herab ins Feld!  
Alles Leid entflieht auf Erden  
vor des Frühlings Freud`und Lust-  
Nun, so soll`s auch Frühling werden,  
Frühling auch in unsrer Brust!

**August Heinrich Hoffmann von Fallersleben**



# 17

## Das etwas andere Urlaubsangebot

### Urlaub für Demenzkranke und ihre Angehörigen

Unser Landesverband, die Alzheimer Gesellschaft Schleswig-Holstein e.V. - Selbsthilfe Demenz - bietet in Zusammenarbeit mit den regionalen Alzheimer Gesellschaften auch in diesem Jahr wieder einige betreute Urlaube für Menschen mit Demenz und ihre Angehörigen an.

**Dieses Urlaubs-Projekt bietet Erkrankten und ihren Angehörigen die Möglichkeit – gemeinsam mit anderen – Regeneration, Erholung und Entspannung zu erfahren.**

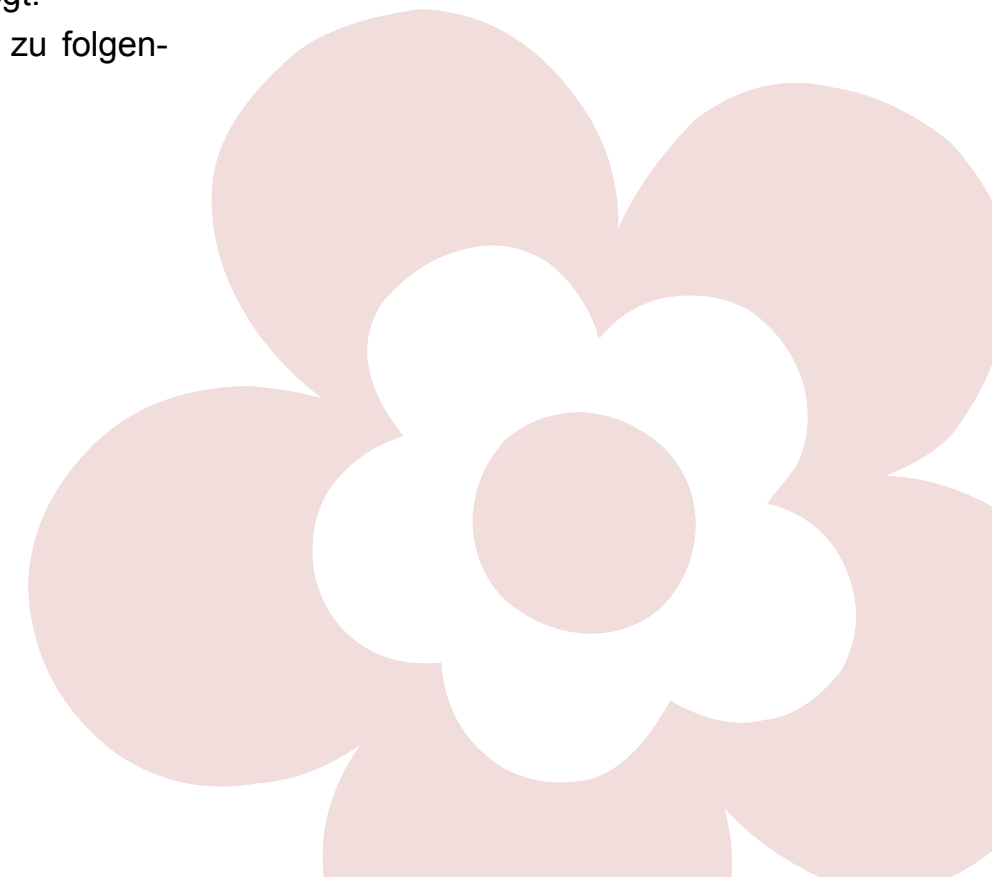
Alle Einzelheiten können Sie in dem Flyer lesen, der diesen Nachrichten beiliegt. In diesem Jahr sind noch Plätze zu folgenden Terminen und Zielen frei:

**Grömitz: 22. September bis  
29. September 2018**

**Bad Bevensen: 08. Dezember bis  
15. Dezember 2018**

Brauchen Sie weitere Informationen?  
Bitte rufen Sie uns gern an!

Alzheimer Gesellschaft Lübeck  
und Umgebung  
Selbsthilfe Demenz  
Tel. 0451 – 38 94 93 11



# Pflegestützpunkt

in der Hansestadt Lübeck

Ob unerwartet oder absehbar – es gibt Situationen im Leben, da benötigt ein Mensch vorübergehend oder auch dauerhaft Hilfe und Pflege.

Neben der Verarbeitung des persönlichen Schicksals treten dann ganz konkrete Fragen in den Vordergrund. In dem Pflegestützpunkt erhalten Ratsuchende streng vertraulich und unabhängig von den jeweiligen Interessen der Dienste und Einrichtungen:

### Informationen und Beratung über

- Hilfe und Unterstützung bei der Suche nach Entlastungsmöglichkeiten in schwierigen Pflegesituationen,
- bei der Klärung des individuellen Hilfe- und Pflegebedarfs,
- bei der Erledigung von Amtsformalitäten,
- bei der Herstellung von Kontakten zu Institutionen und Organisationen.
- Leistungen der Pflegeversicherung,
- Ambulante Pflegedienste, Haushaltshilfen, Essen auf Rädern und Hausnotrufsysteme,
- Alten- und Pflegeheime sowie, Tages- und Kurzzeitpflege,
- Wohnen mit Service / „Betreutes Wohnen“,
- die optimale Anpassung des Wohnumfeldes bei körperlichen Einschränkungen,
- die Finanzierung der unterschiedlichen Hilfsangebote

Sprechen Sie uns an! Gemeinsam ermitteln wir im Pflegestützpunkt Ihren persönlichen Bedarf an Unterstützung und Hilfe. Wir vermitteln die nötigen Kontakte und helfen Ihnen bei der Organisation der benötigten Leistungen - damit Sie so eigenständig und selbstbestimmt wie möglich leben können.

Die Beratung ist kostenlos und kann bei Bedarf auch im Rahmen eines Hausbesuches erfolgen.

|                                  |                       |                            |                              |                               |                         |                            |                            |                                 |
|----------------------------------|-----------------------|----------------------------|------------------------------|-------------------------------|-------------------------|----------------------------|----------------------------|---------------------------------|
| Käsesorte                        | Bogenmaß (math.)      | Kulturlandungen            | ital. Rechtsgelehrter † 1220 | germanisches Schriftzeichen   | österr.: Lieb-schaft    | Saitenauf-lage der Gitarre | nieder-trächtig            | persönliches Fürwort (3. Fall)  |
|                                  |                       |                            |                              |                               | stumpf-sinnig           |                            |                            |                                 |
|                                  |                       |                            | nicht diese, son-der ...     |                               | ein Vorname von Rubens  |                            |                            | Ruhe-geld-empfan-gerin          |
| drei Musizie-rende               |                       | förm-liche Männer-kleidung |                              | 7                             |                         | US-Re-gisseur (Robert)     |                            | ital. Dra-matiker (Nobel-Preis) |
|                                  | 4                     |                            |                              |                               | infor-mieren            | Kletter-tier, Primat       |                            |                                 |
| Buße                             |                       | süd-schwe-dische Insel     |                              | kleinste sieben-stellige Zahl |                         |                            | 5                          |                                 |
| aller-orts                       | unrund laufen         | Trost-losigkeit            |                              |                               | engli-sche ‚GmbH‘       |                            |                            | schotti-sches Adelsge-schlecht  |
|                                  |                       |                            |                              |                               |                         | nichts davon               | chem. Zeichen für Zinn     |                                 |
|                                  |                       |                            |                              | Kinder-bau-stein              | äußere Begren-zung      |                            |                            |                                 |
| Milieu-zeichner † 1929           | Teil eines Pull-overs |                            | flach positionieren          |                               |                         |                            | Ersatz                     |                                 |
| Schul-tasche                     |                       |                            |                              |                               | auf-frischen            | Meeres-bucht               |                            |                                 |
| engli-scher Männer-name          |                       |                            | Treue-bruch                  |                               | ein Schiff erobern      |                            |                            |                                 |
| Verlade-bühne                    | Gerichts-schreiber    | Privileg                   |                              |                               |                         |                            |                            | brit. Mathe-matiker † 1954      |
|                                  |                       |                            |                              | kurz für: an das              |                         | 3                          | vollstän-diges Bienen-volk | Zeit-alter (Mz.)                |
| irische Graf-schaft              |                       |                            |                              |                               | Spiel-klasse beim Sport | eine Farbe                 |                            |                                 |
|                                  |                       | Wende-ruf beim Segeln      |                              | der Teufel                    |                         |                            | 1                          |                                 |
| privater TV-Sender (Abk.)        | China-gras            |                            |                              |                               |                         | 6                          | en vogue                   | japani-sches Längen-maß         |
| franzö-sischer Schrift-steller † |                       |                            |                              | vergnügt lautlos lachen       |                         |                            |                            |                                 |
| franzö-sisch: Straße             |                       |                            | poetisch: Nadel-wald         |                               |                         |                            | dicht zusam-men            |                                 |

|   |   |   |   |   |   |   |
|---|---|---|---|---|---|---|
| 1 | 2 | 3 | 4 | 5 | 6 | 7 |
|---|---|---|---|---|---|---|

Hansestadt Lübeck  
 Bereich Soziale Sicherung  
 Pflegestützpunkt  
 Haus Trave/Erdgeschoss  
 Kronsfordter Allee 2-6  
 23560 Lübeck  
 Tel.: 0451/122-4903 · Fax: 0451/122-4989  
 Email: [pflegestuetzpunkt@luebeck.de](mailto:pflegestuetzpunkt@luebeck.de)

Öffnungszeiten:

|             |               |
|-------------|---------------|
| Montag:     | 09.00 – 12.00 |
| Dienstag:   | 09.00 – 12.00 |
| Donnerstag: | 14.00 – 18.00 |
| Freitag:    | 09.00 – 12.00 |



# Vereinsziele und Satzungszweck

## der Alzheimer Gesellschaft Lübeck und Umgebung Selbsthilfe Demenz

Die Alzheimer Gesellschaft hat es sich zur Aufgabe gemacht, Demenzkranke und ihre pflegenden Angehörigen zu beraten und zu begleiten. Ebenso unterstützen wir alle Menschen, die sich der Betreuung und Pflege von demenziell Erkrankten widmen.

Dieser Satzungszweck wird u.a. verwirklicht durch:

- **Beratung** bei der Begleitung und Pflege Demenzkranker in der häuslichen Umgebung
- **Angebote** zur täglichen Betreuung von demenziell Erkrankten in zwei eigenen Tagespflegen
- **Fachlich geleitete Selbsthilfegruppen** zur Unterstützung der Angehörigen
- **Gesprächskreise** und regelmäßige Aktionstage für Menschen mit beginnender Demenz
- **Informations- und Fortbildungsveranstaltungen** zum Themenbereich Demenz
- **Öffentlichkeitsarbeit** zur Information der Bevölkerung über Demenzkrankheiten und über den Umgang mit Erkrankten und ihren Angehörigen
- **Vermietung** von Räumlichkeiten in einer Demenz-Wohngemeinschaft

- **Unterstützung** der Erkrankten und deren Angehörigen bei einem notwendig werdenden Umzug in eine stationäre Einrichtung
- **Schulung** von ehrenamtlichen Begleitern zur Unterstützung bei unserer Tätigkeit

Alzheimer Gesellschaft Lübeck und Umgebung  
Selbsthilfe Demenz

gemeinnütziger Verein e.V.

Hansering 3

23558 Lübeck

Tel.: 0451 - 389493 - 11

Fax: 0451 - 389493 - 15

E-Mail: [verein@alz-hl.de](mailto:verein@alz-hl.de)

Internet: [www.alzheimer-luebeck.de](http://www.alzheimer-luebeck.de)

